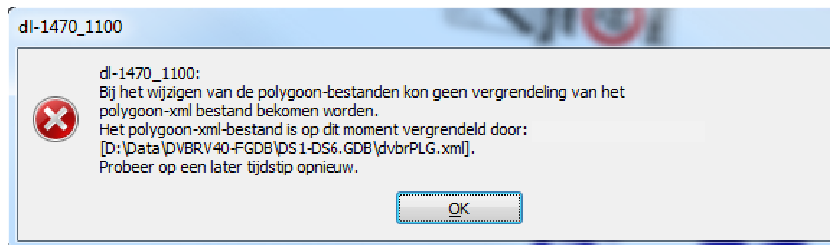


## A. PROBLEEMSTELLING

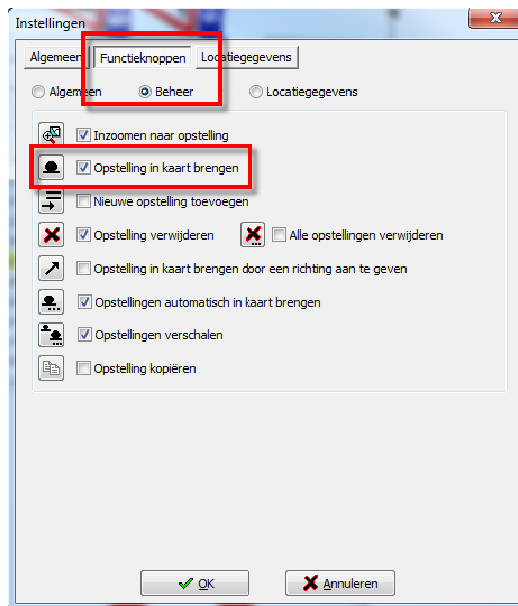
Indien de SIMaD-toepassing om de één of andere reden niet correct wordt afgesloten, of eventueel ook door een toevallige netwerkfout, is het mogelijk dat een vergrendeling van de polygoonbestanden van een SIMaD-dataset niet correct wordt verwijderd. Bij het toevoegen/wijzigen/verwijderen van een opstelling verschijnt dan de volgende foutboodschap :



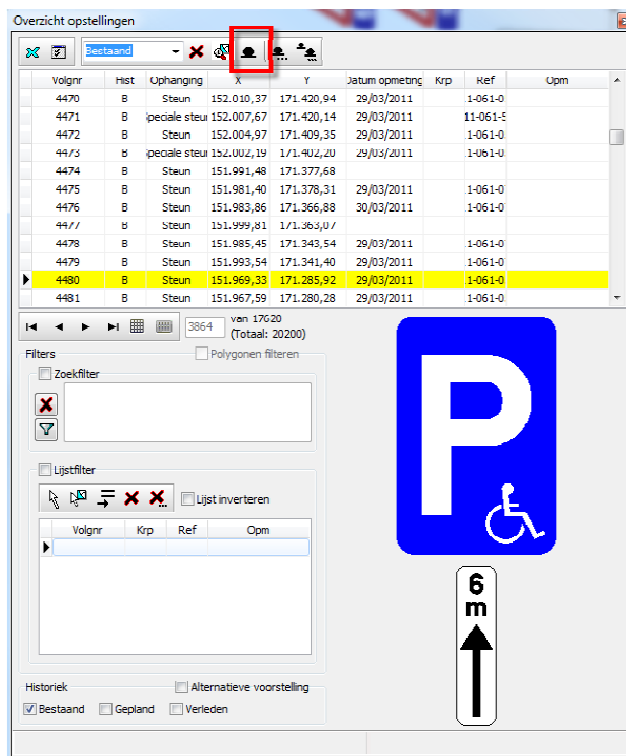
## B. OPLOSSING

- Sluit de toepassing
- Open het bestand aangegeven in de foutboodschap met een tekstverwerker (bv. Kladblok/Notepad)
- Verander de tekst die staat in het blok `<PlgLock>...</PlgLock>` als volgt :
  - `<SessionUID>{xxxxxx}</SessionUID> --> <SessionUID>NONE</SessionUID>`
  - `<PCUserName>{xxxxxx}</PCUserName> --> <PCUserName>NONE</PCUserName>`
- Sluit de tekstverwerker terug MET opslaan van de wijzigingen
- Start opnieuw de toepassing en open de betrokken SIMaD-dataset. De polygoon van de SIMaD-dataset kunnen nu terug bewerkt worden.
- De opstellingen die niet meer (correct) op kaart weergegeven worden tengevolge van het probleem met de polygoonbestanden, kunnen bijgewerkt worden als volgt :
  - Open de SIMaD-dataset
  - Start het bewerken van de SIMaD-dataset
  - Open het venster "Overzicht opstellingen"

- Zorg ervoor dat de functieknop **Opstelling in kaart brengen** beschikbaar is. Voeg de functieknop desgevallend toe via het optiescherm, tab **Functieknoppen**, onderdeel **Beheer**. Functie **Opstelling in kaart brengen** aanvinken en optie-scherm terug sluiten.



- Ga in het scherm **Overzicht opstellingen** naar de betrokken opstelling en druk op de functieknop **Opstelling in kaart brengen**. De opstelling wordt dan terug ingetekend in de polygoonbestanden en de opstelling verschijnt correct op kaart.



- Herhaal dit voor alle opstellingen die niet meer correct worden weergegeven na het optreden van het probleem.

- PS. Desgevallend kunnen ALLE opstellingen opnieuw ingetekend worden in de polygoonbestanden van de SIMaD-dataset. Gebruik daartoe de functieknop **Opstellingen opnieuw in kaart brengen**. Als deze functieknop niet voorkomt in het scherm **Overzicht opstellingen**, dan kan ze op dezelfde manier als hierboven beschreven, via het optie-scherm toegevoegd worden.



LET OP : voor datasets met een groot aantal opstellingen kan het een hele tijd duren vooraleer alle opstellingen opnieuw in de polygoonbestanden zijn ingetekend. Gebruik eventueel een grafisch filter om het aantal opstellingen dat opnieuw wordt ingetekend op deze manier, te beperken tot de opstellingen in een bepaald gebied - waarvan men vermoedt dat de opstellingen die te hertekenen zijn in dit gebied gelegen zijn.

### C. GELDIGHEID

Deze instructies zijn geldig voor volgende toepassingen :

- SIMaD V4.x - alle versies